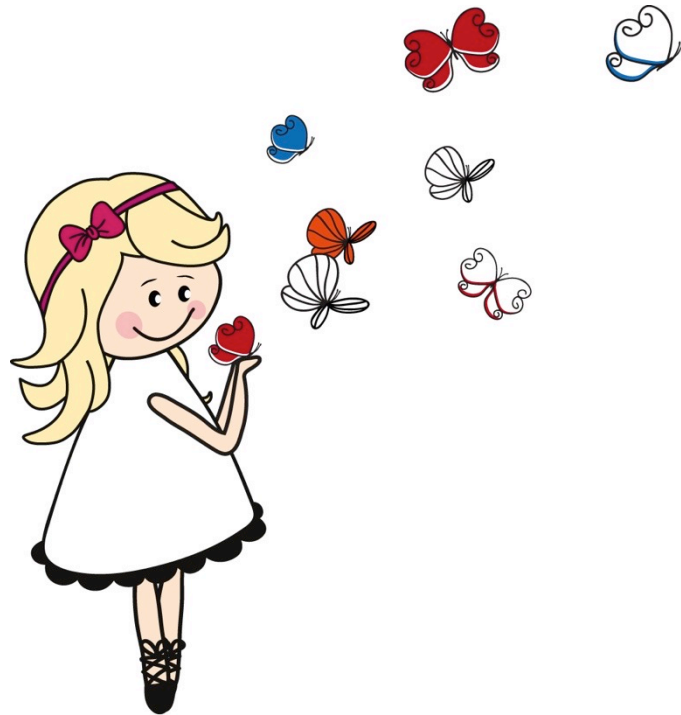


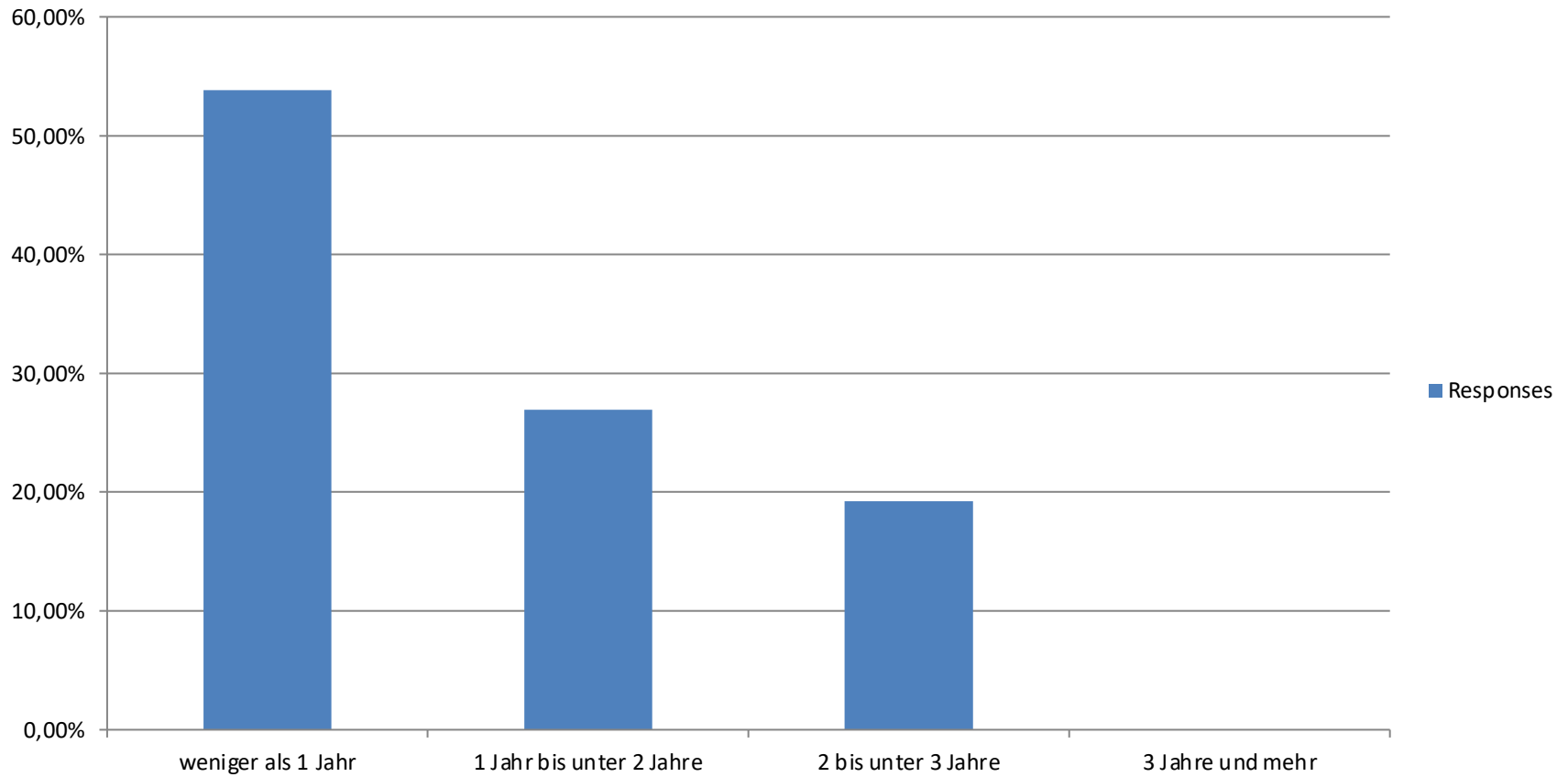


Eltern-Evaluation 2023 - Krayweg

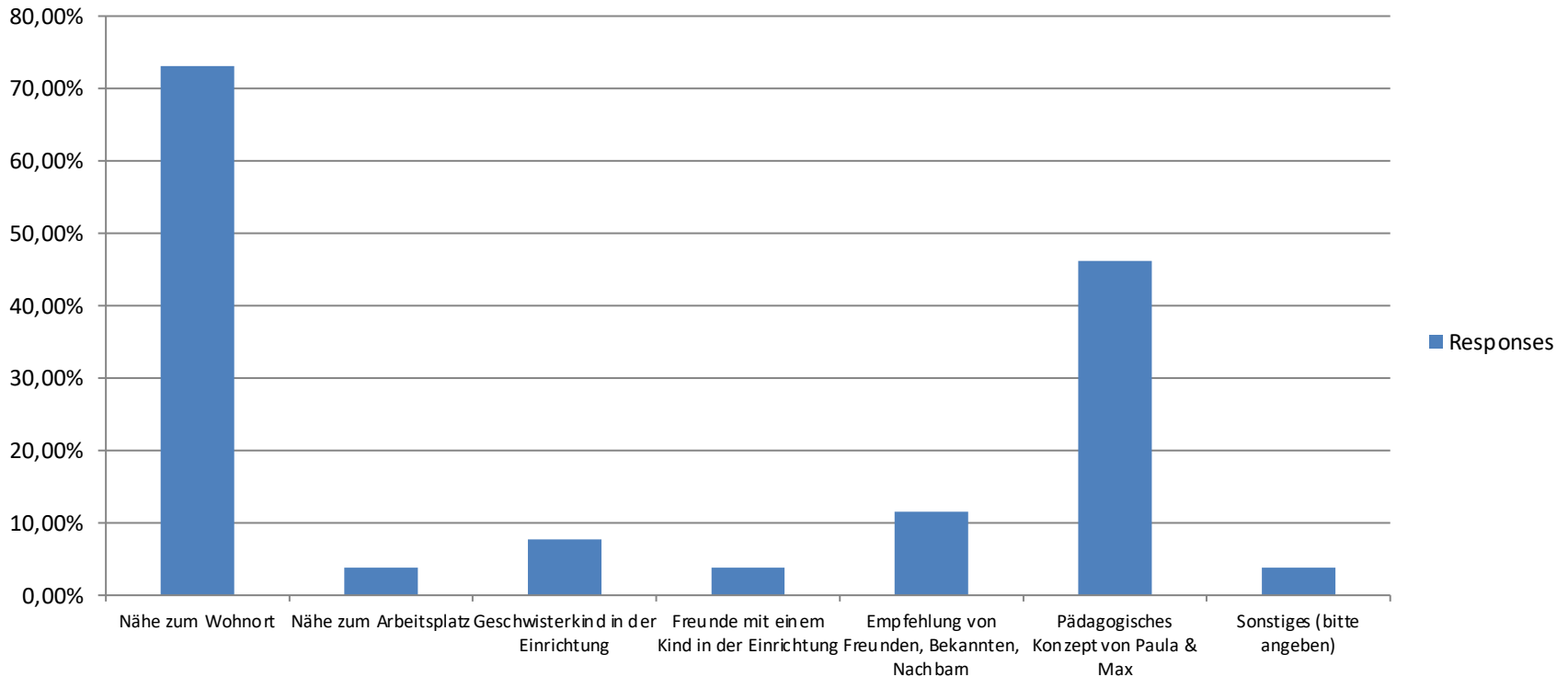
Stand April 2023



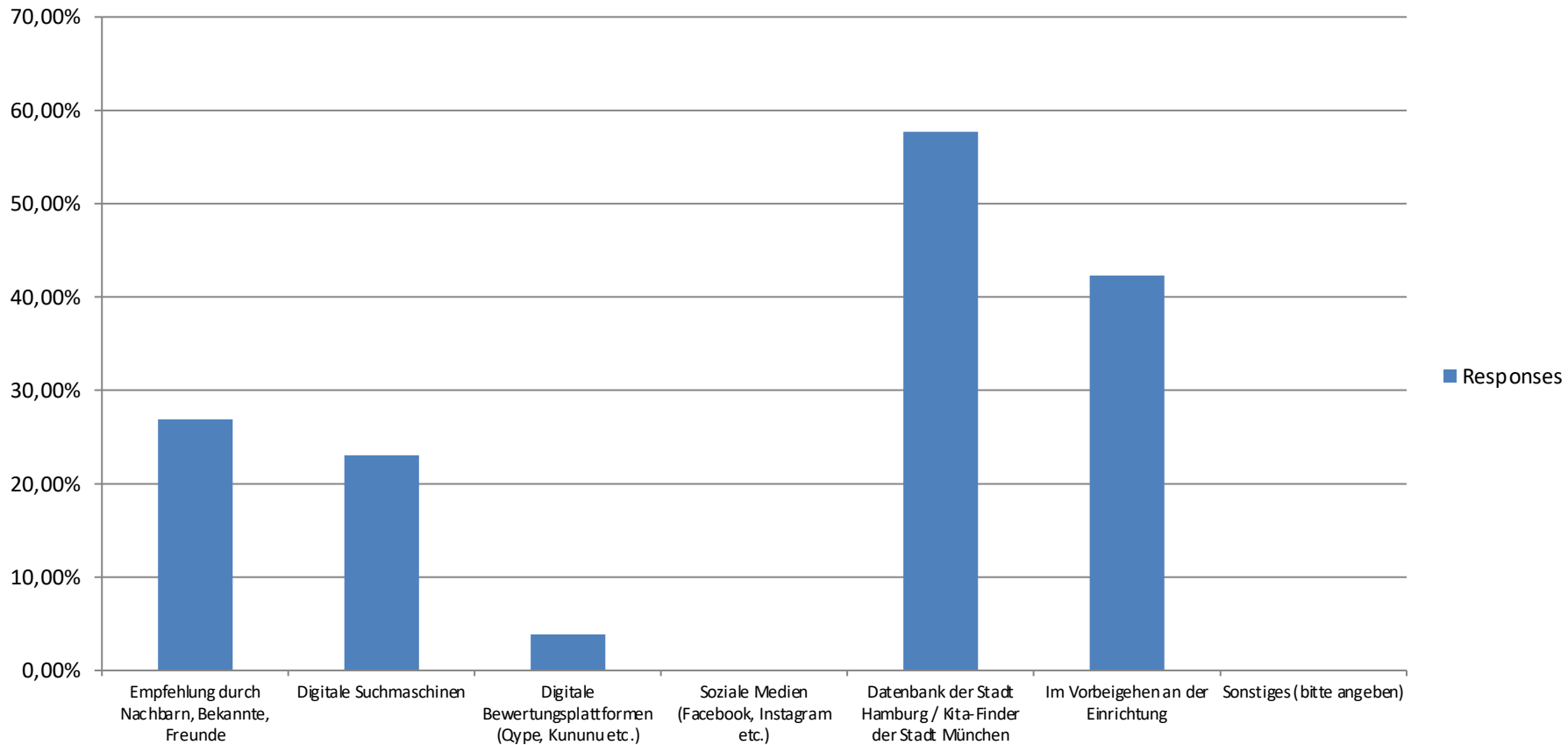
Wie lange ist Ihr Kind schon in unserer Einrichtung?



Was war ausschlaggebend für Ihre Entscheidung, Ihr Kind in unsere Einrichtung zu geben? (Mehrfachnennung möglich)

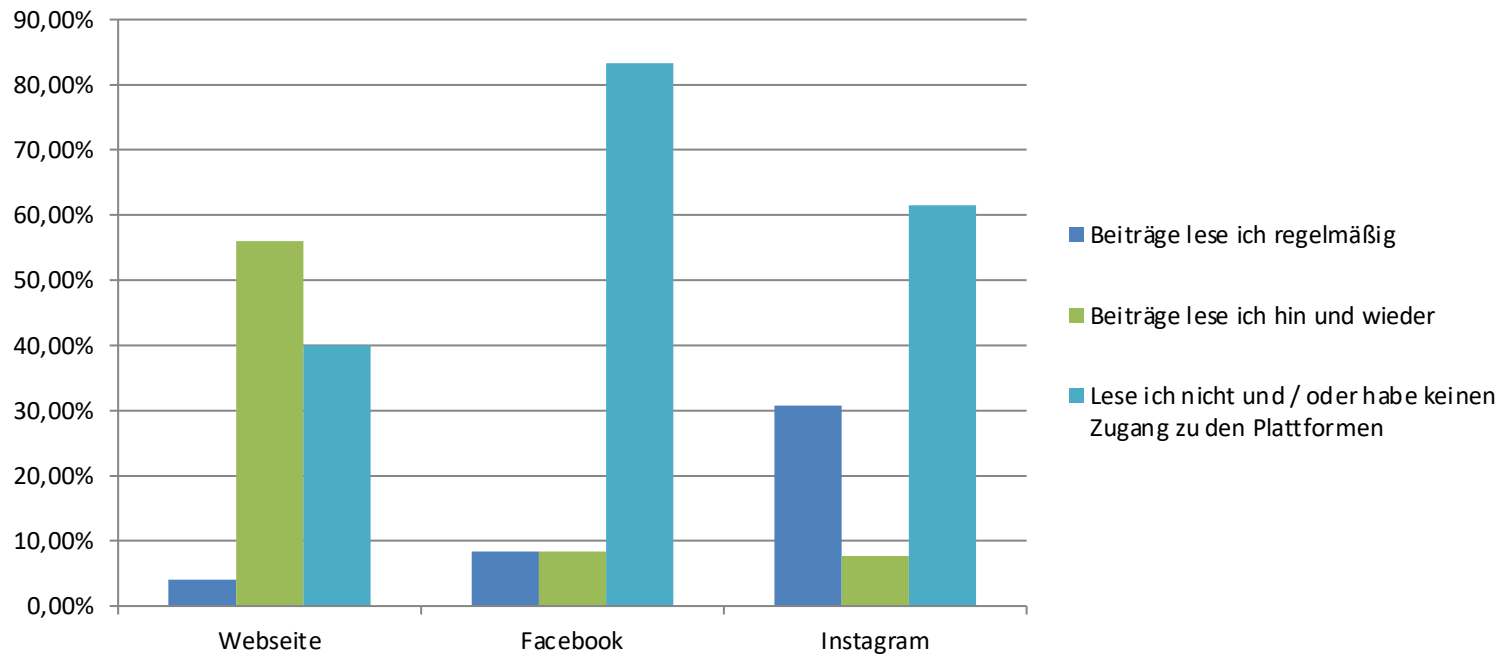


Wie wurden Sie auf unsere Einrichtung aufmerksam?(Mehrfachnennung möglich)





Unsere Webseite und Auftritte in den sozialen Medien

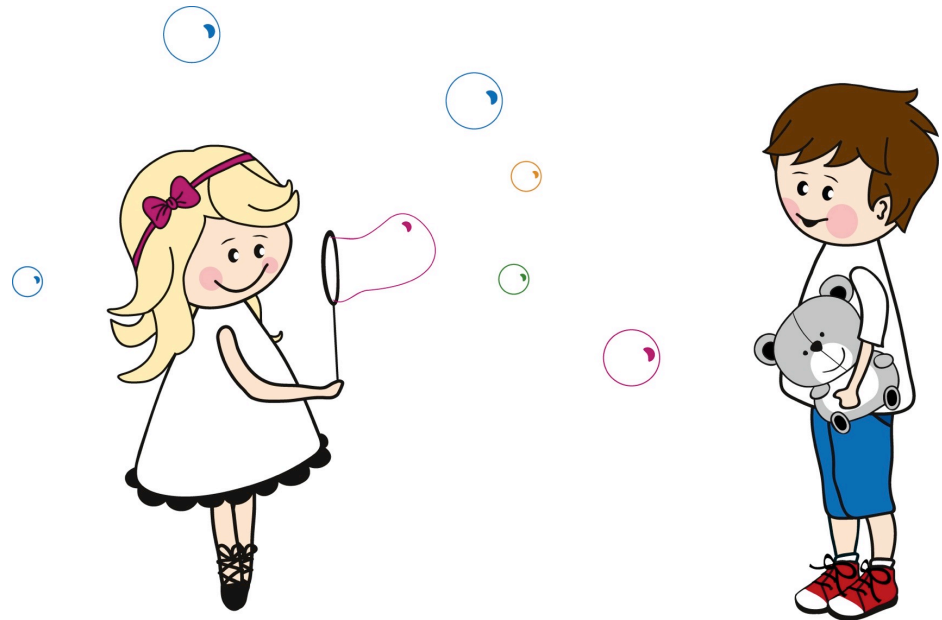


www.facebook.de/paulaundmax

www.instagram.de/paulaundmax

Übersicht

1. Unsere pädagogische Arbeit
2. Unsere Zusammenarbeit mit Eltern
3. So erleben Sie uns
4. Ernährung
5. Das sagen unsere Eltern
6. Zusammenfassung

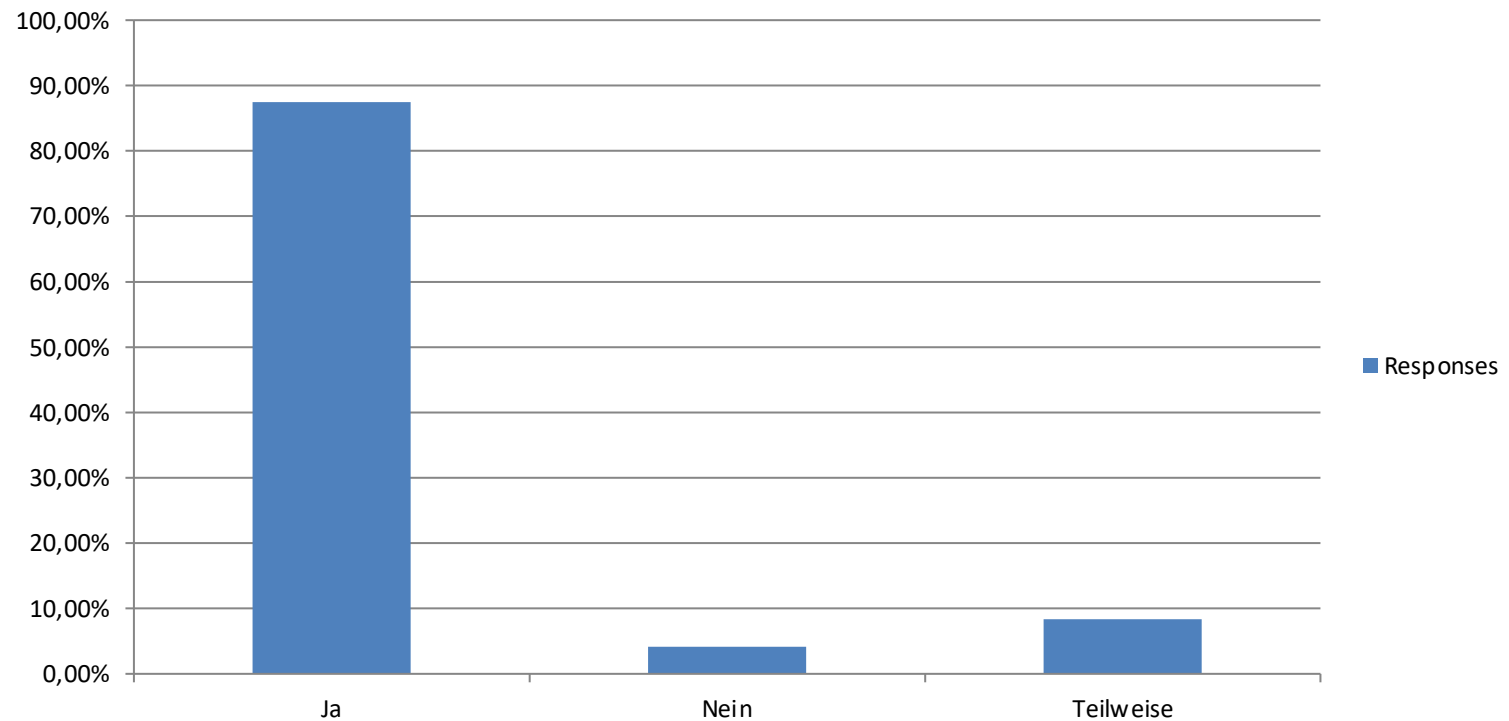




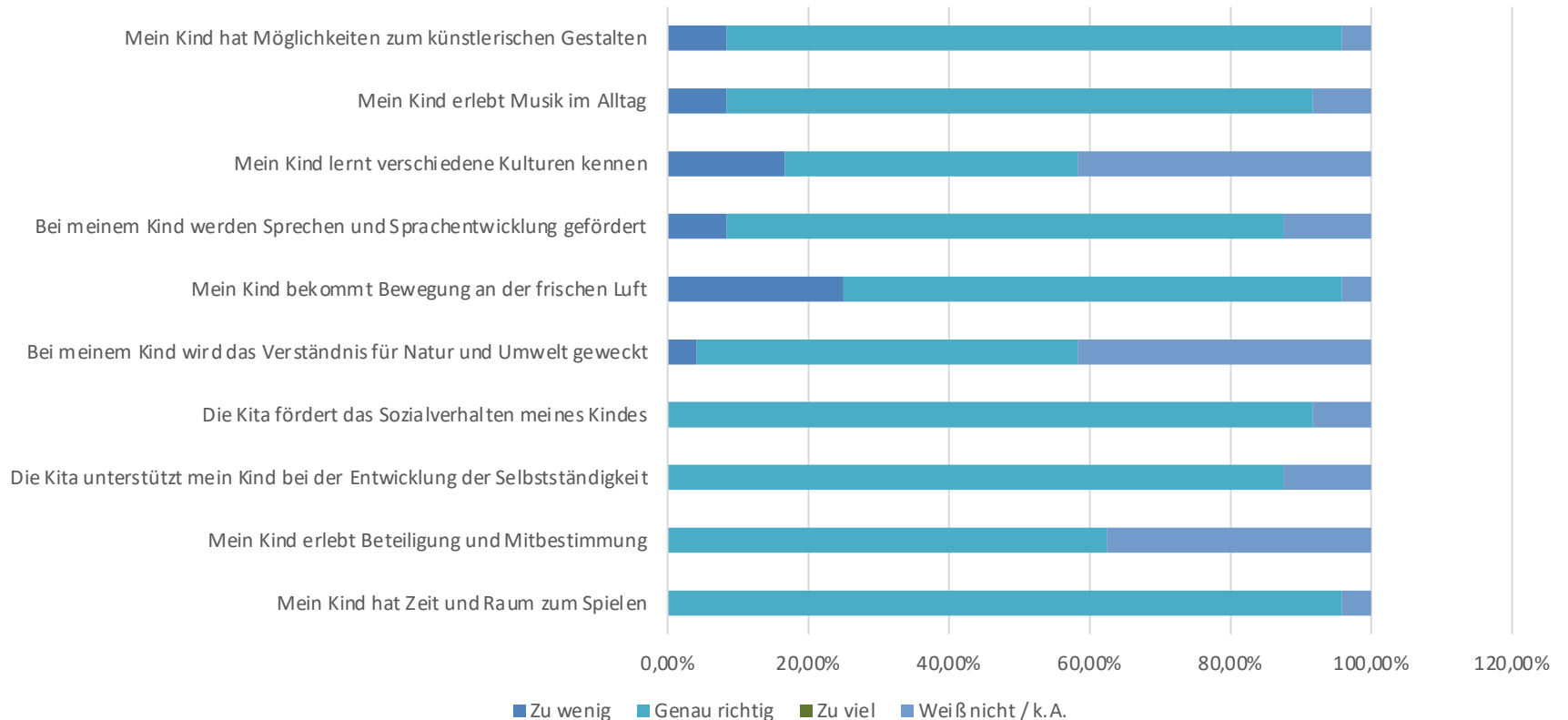
Was wäre denn, wenn sich Lernen wie Spielen anfühlt?

- Nach den Ergebnissen der PISA-Studie (2000) wurden die Rufe lauter, bereits im Kindergarten Bildungsangebote durchzuführen. In der Folge entstanden in vielen Bundesländern „Bildungsleitlinien“.
- Aufgrund der immer kürzer werdenden Halbwertszeit von „Wissen“ gehen die pädagogischen Ansätze dazu über, den Kindern vermehrt „Kompetenzen“ statt „Wissen“ zu vermitteln und sie in ihren Stärken zu fördern.
- Der bayerische Bildungs- & Erziehungsplan (BEP) bildet das Rahmengerüst unserer pädagogischen Arbeit.
- Gemäß dem situationsorientierten Ansatz beobachten die Pädagogen*innen Themen, die bei Euren Kindern wichtig und aktuell sind und berücksichtigen diese in der Raumgestaltung, während des Freispiels, in Tagesangeboten und in Projekten (= Reihe aus mehreren Angeboten zu einem Thema).
- Wichtig ist uns, Angebote für Herz, Hand und Verstand anzubieten, denn Kinder müssen die Welt mit allen Sinnen begreifen.

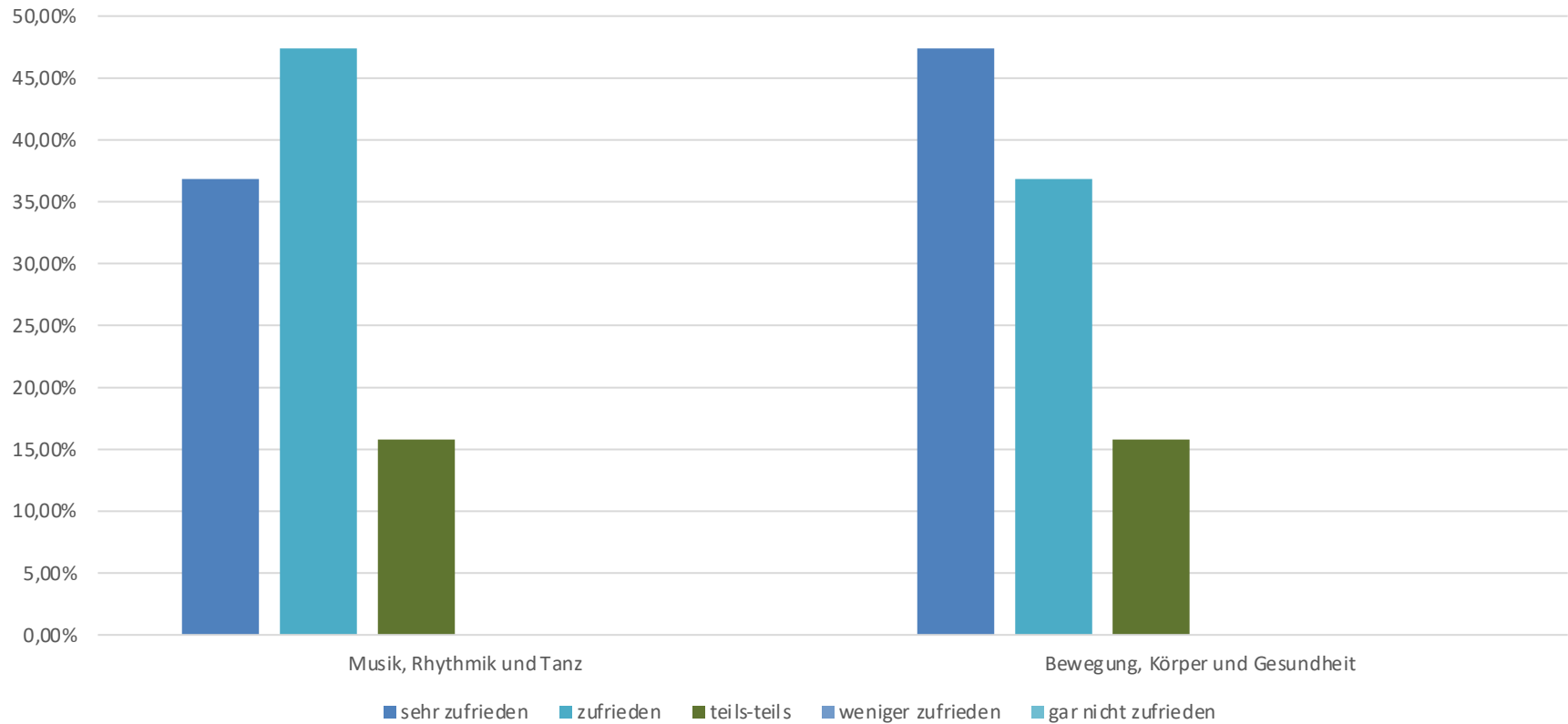
Fühlen Sie sich ausreichend über die pädagogische Arbeit Ihrer Einrichtung informiert?



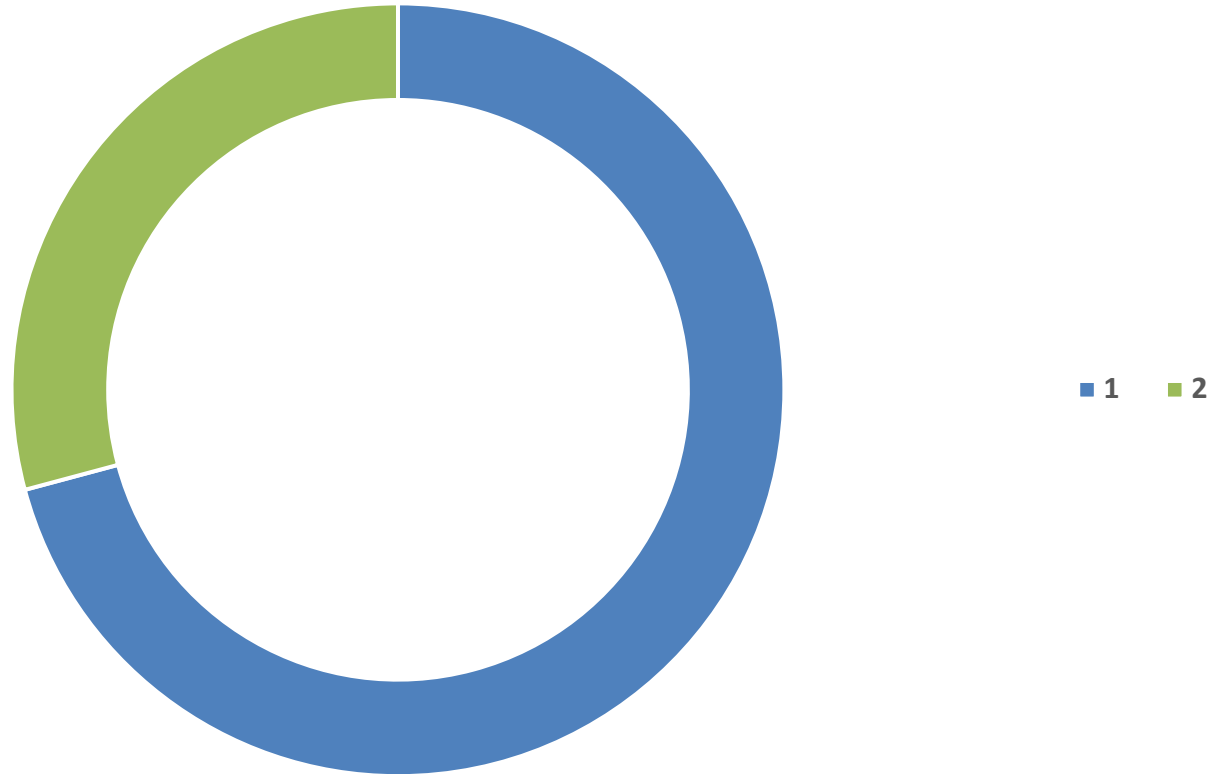
Das denken Eltern über unsere pädagogischen Angebote



Wie zufrieden sind Sie mit der Umsetzung der genannten Schwerpunkte in Ihrer Kita?



Die Gesamt-Note für unsere pädagogische Arbeit= **1,29**



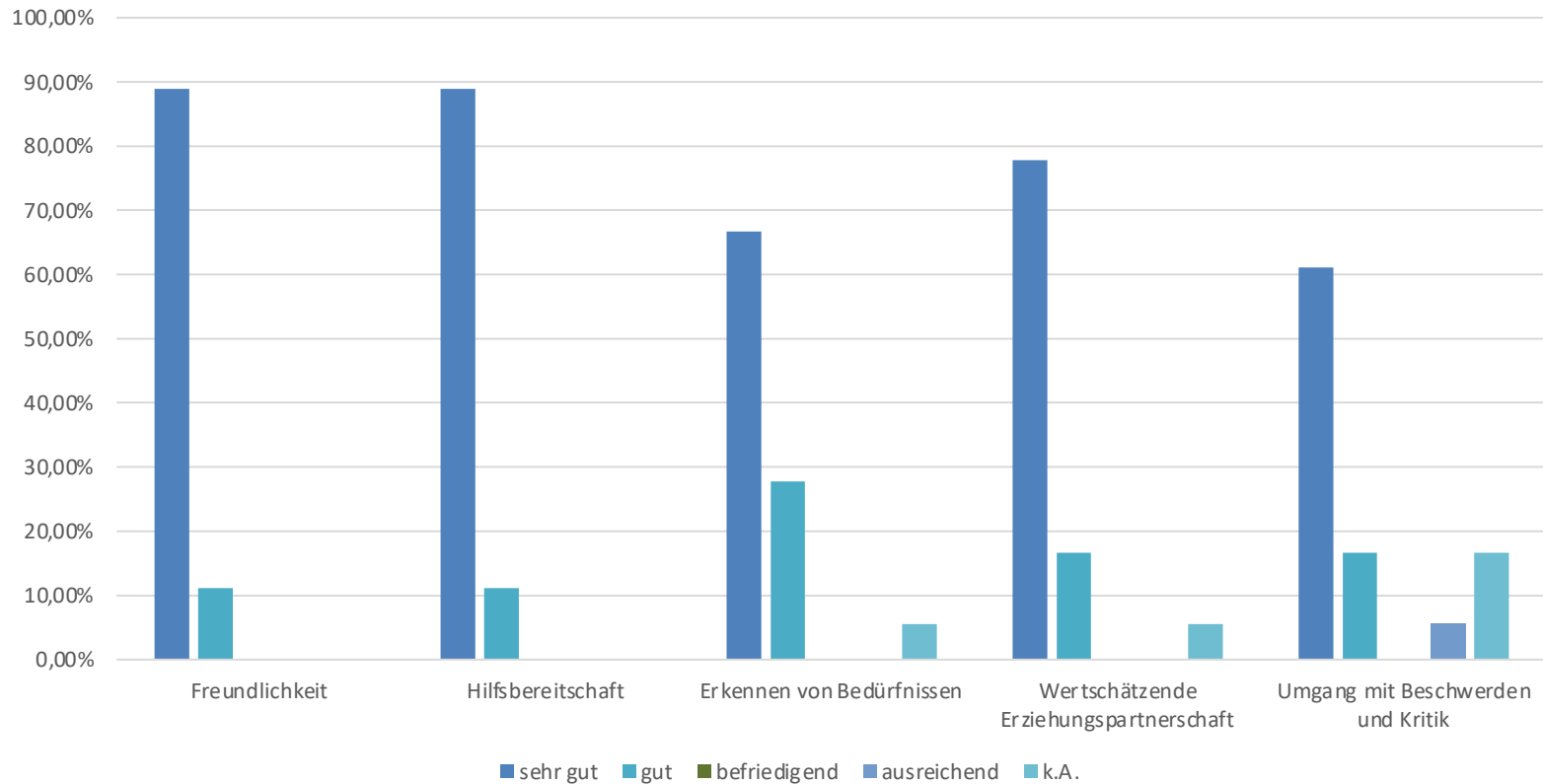
Wie zufrieden sind Sie mit diesen Informationsmöglichkeiten und Situationen? (Bewertung anhand von Schulnoten)

Tür & Angel Gespräch	1,33
Entwicklungsgespräch	1,22
Infowand	1,50
Elternabend	1,56
Elternbrief	1,44
Elterncafé	1,56
Bringsituation	1,17
Abholsituation	1,28

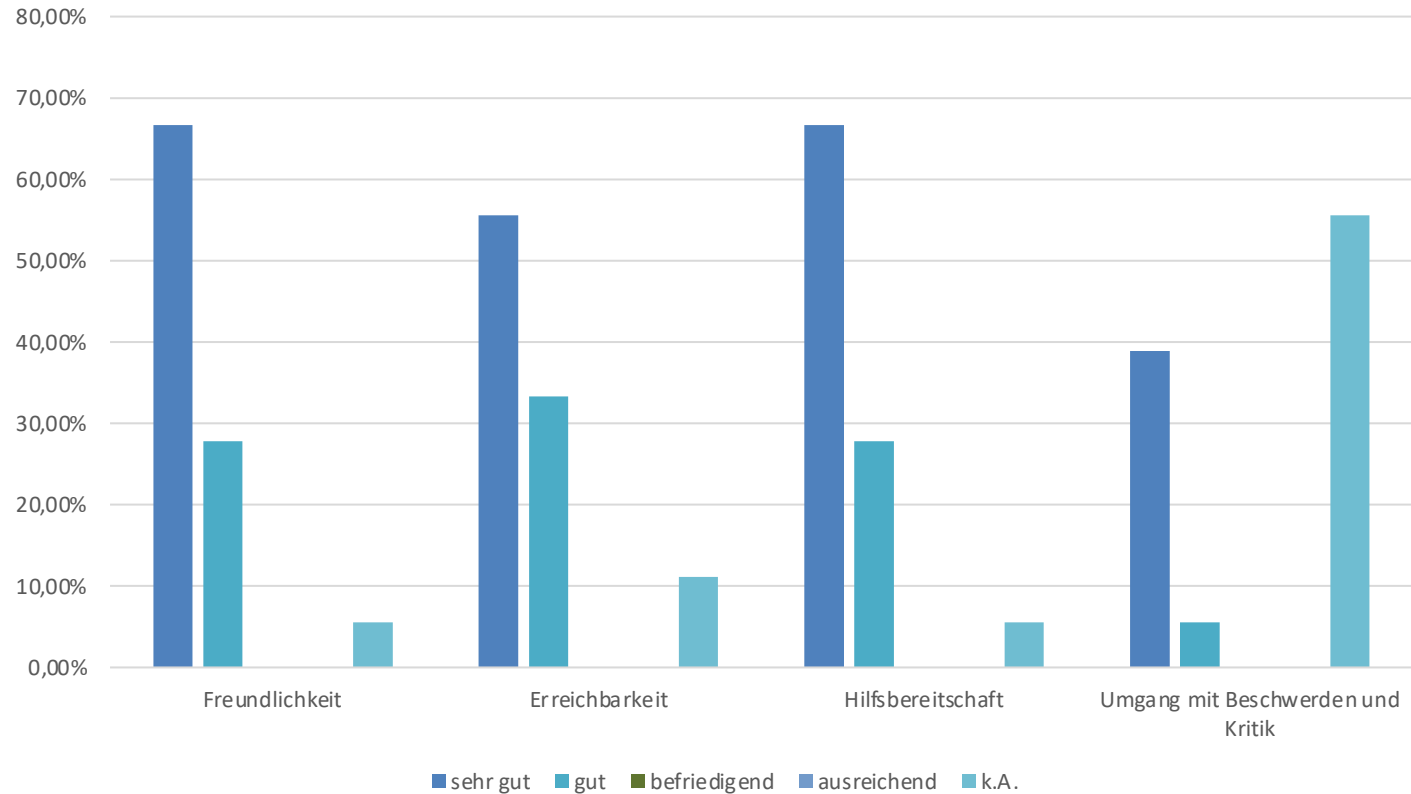
Eine gute Übergabe beim Bringen ist gleich aus mehreren Gründen wichtig:

- ✓ Nach dem Bringen sind wir für die Kinder verantwortlich. Hierfür benötigen wir wichtige Informationen, um im Notfall entsprechend reagieren zu können, wie z.B. kleinere Unfälle zu Hause, ein kurzer Anflug von Bauchschmerzen oder eine Nacht mit wenig Schlaf.
- ✓ Nach dem Bringen möchten wir für Ihre Kinder einen schönen Tag gestalten. Auch hier sind wir auf Ihre Zusammenarbeit und Informationsweitergabe angewiesen, denn „Nur ein Kind, das sich sicher und geborgen fühlt, ist bereit zu lernen.“ (Welche Informationen sind für Sie wichtig, wenn Sie Ihre Kinder abholen? Dies sind meistens auch die Informationen, die wir am Morgen von Ihnen benötigen).
- ✓ Auch aus juristischen Gründen ist eine offizielle Übergabe an eine/n Mitarbeiter/in von uns sehr wichtig! Erst mit einer offiziellen Übergabe (die zeitliche Dauer ist hier nicht entscheidend) geht die Aufsichtspflicht von Eltern auf die Kita über.
- ✓ Und zu guter Letzt handelt es sich jeden Morgen um einen kleinen Abschied und einen Übergang von zuhause in die Kita für Ihre Kinder. Vielleicht hängt der eine oder andere noch in den Träumen der letzten Nacht. Der Start in den Kita-Alltag läuft dann gleich viel besser, wenn er nicht morgens auf den letzten Drücker oder gehetzt statt findet.

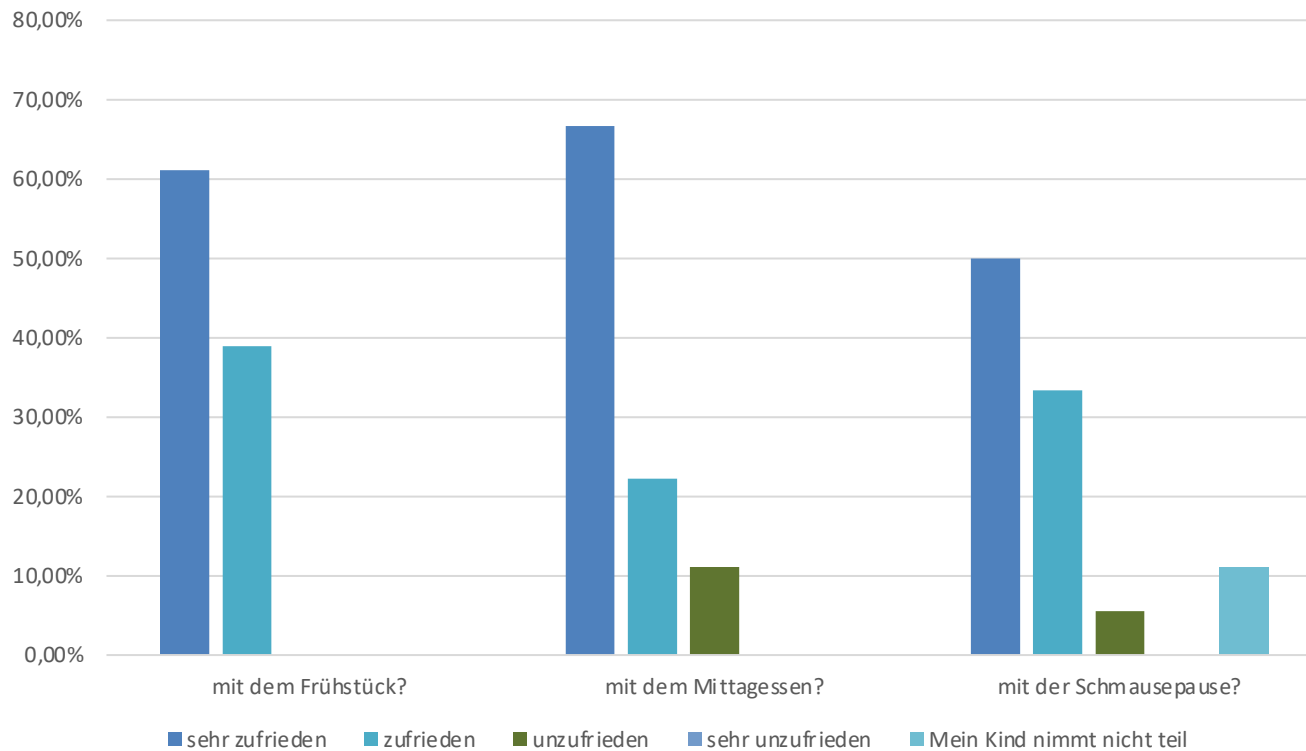
Vielen Dank für das tolle Feedback für unsere MitarbeiterInnen!



Wie bewerten Sie unseren Elternservice?



Wie zufrieden sind Sie ...





Das sagen unsere Eltern...

- ★ **Wir haben wirklich eine sehr tolle Einrichtung und die Erzieher/-innen sind alle wirklich super – ganz großes Lob!**
- ★ **Tolles Personal in der ganzen Einrichtung! Vielen Dank**
- ★ **Sehr freundliche und hilfsbereite Kolleginnen, die kompetente Antworten und Hilfen geben (Elternservice)**
- ★ **Sehr sehr liebevolle Betreuung**

**Wenn Sie an alle Aspekte denken...
Die Gesamt-Note für unsere Einrichtung= 1,24**

