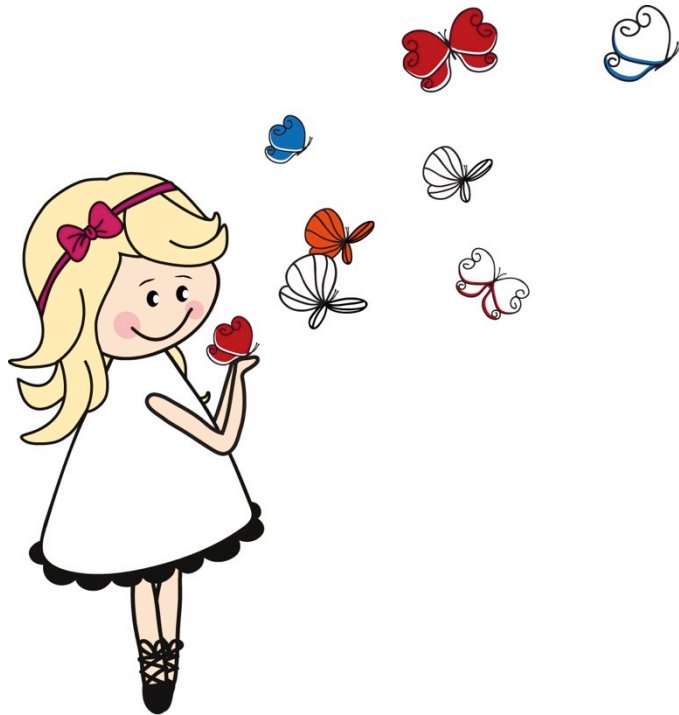


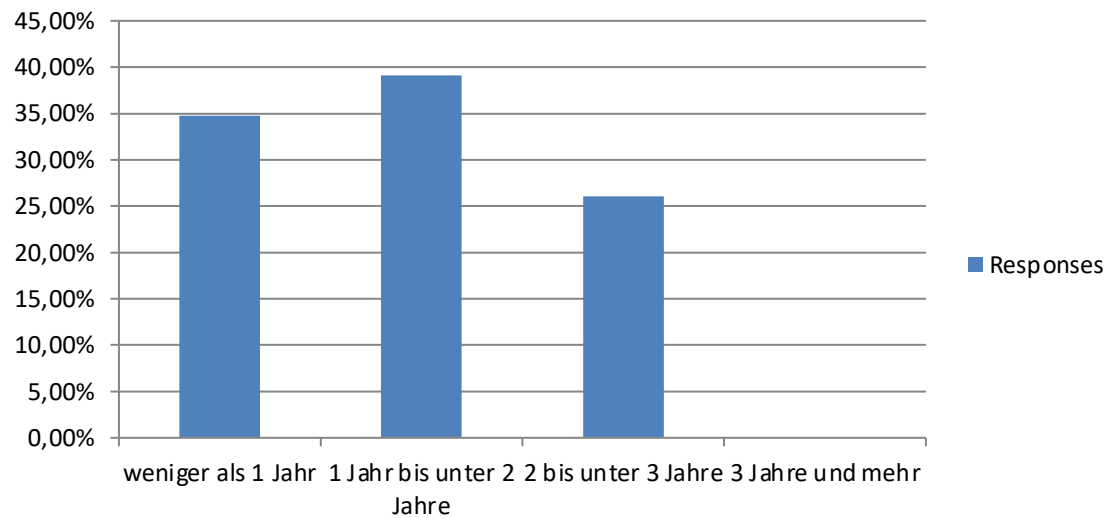


Eltern-Evaluation 2021 - Lauthstrasse

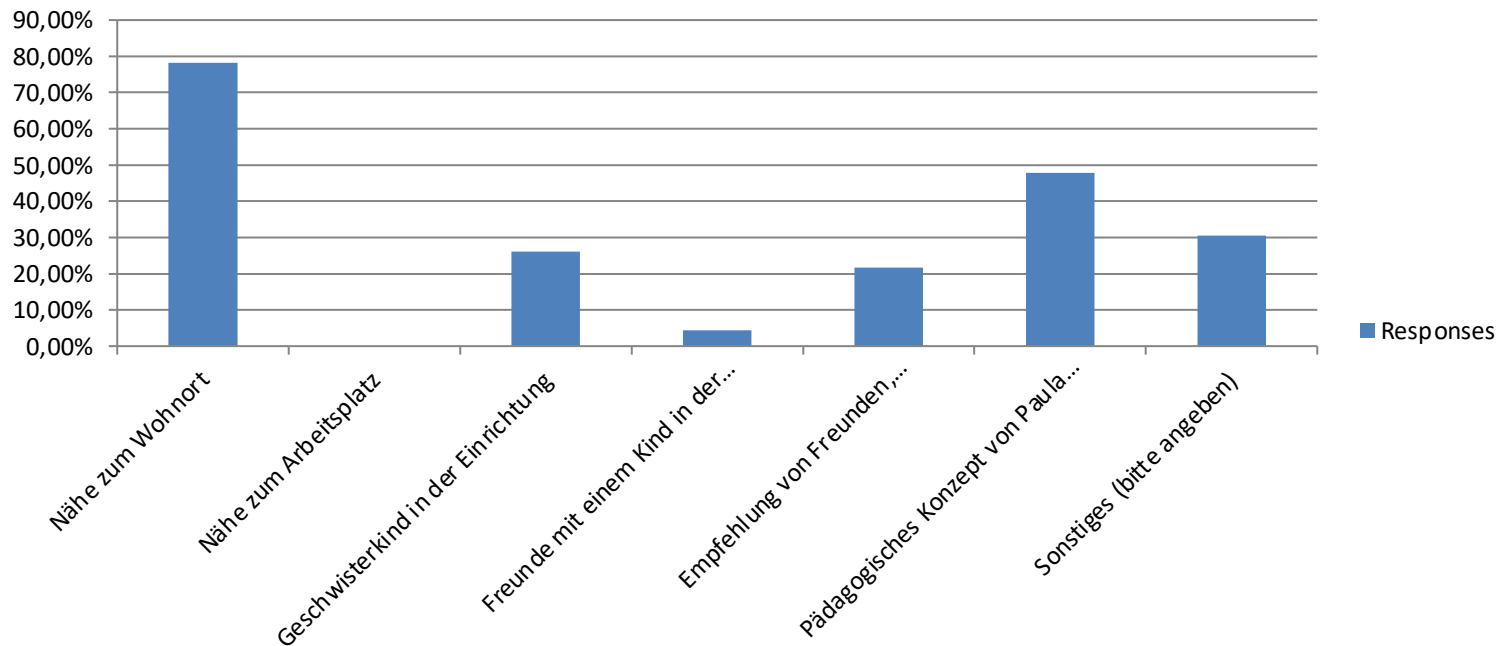
Stand Juni 2021



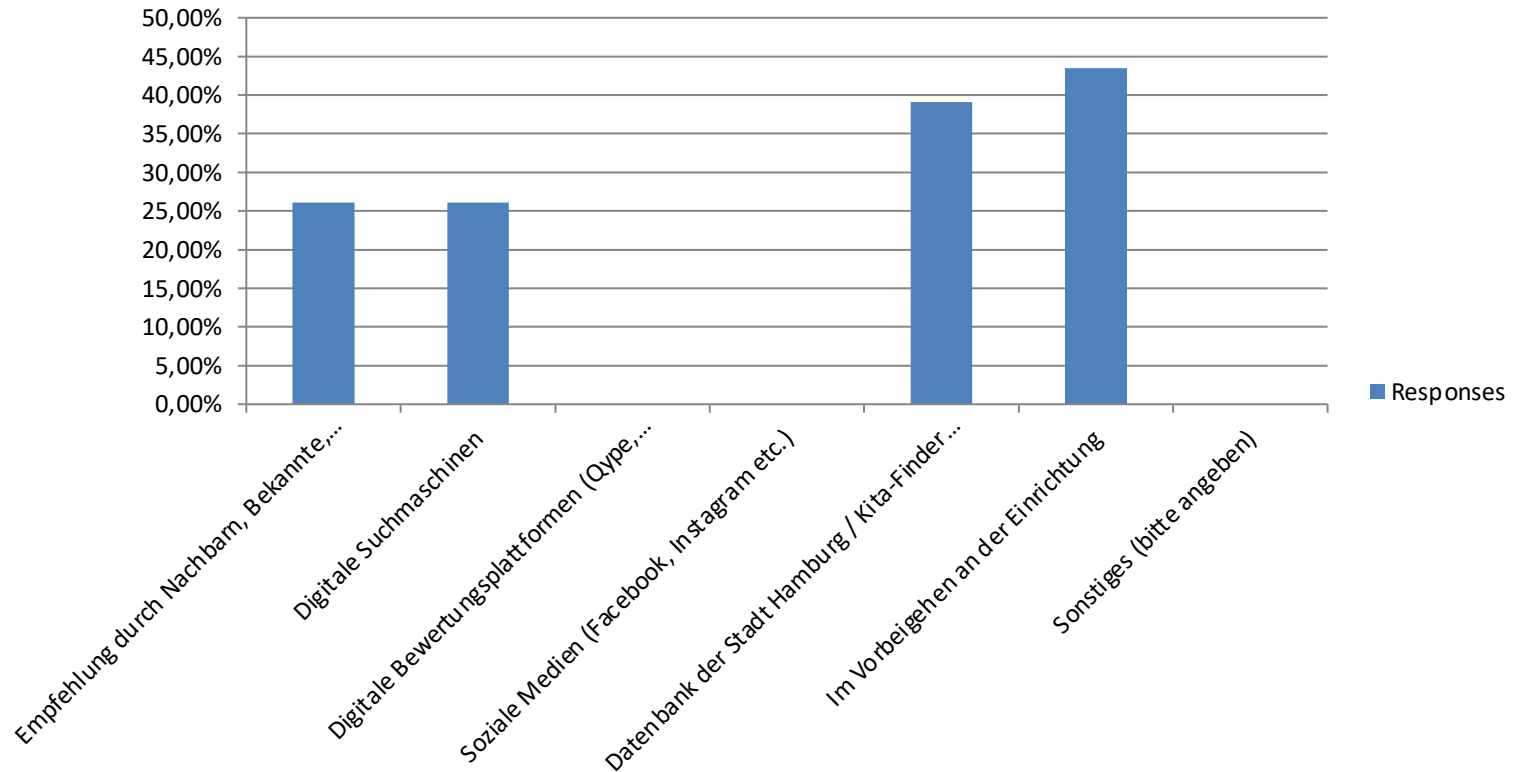
Wie lange ist Ihr Kind schon in unserer Einrichtung?



Was war ausschlaggebend für Ihre Entscheidung, Ihr Kind in unsere Einrichtung zu geben? (Mehrfachnennung möglich)

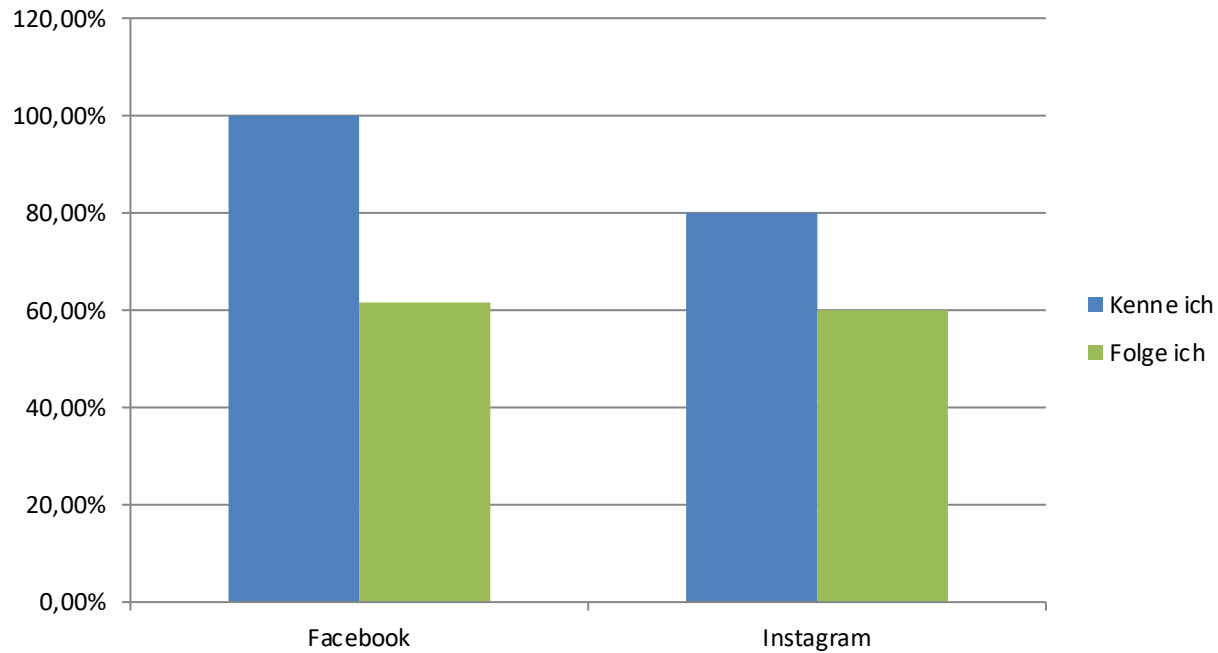


Wie wurden Sie auf unsere Einrichtung aufmerksam?(Mehrfachnennung möglich)





Unsere Auftritte in den sozialen Medien @paulaundmax

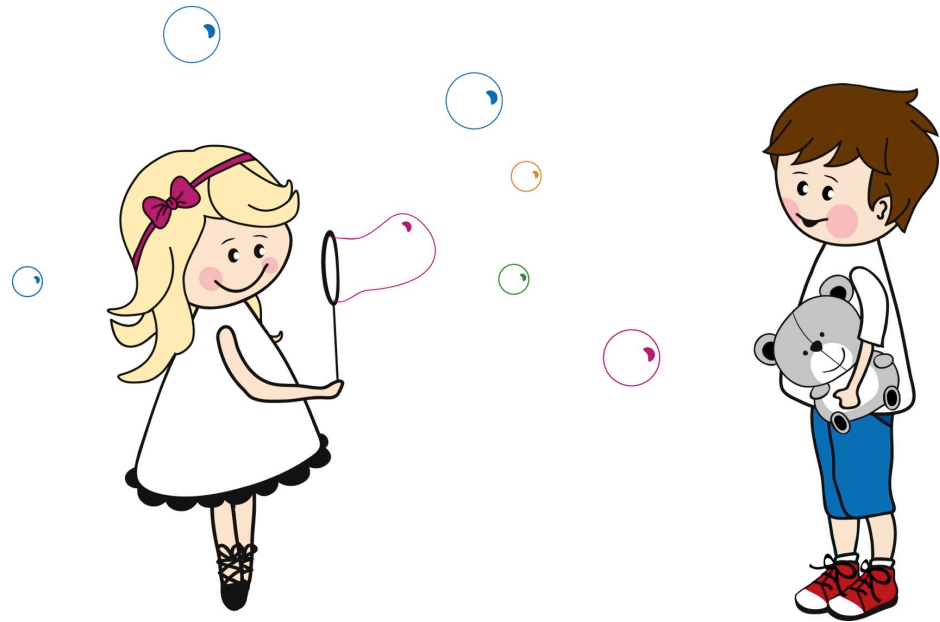


www.facebook.de/paulaundmax

www.instagram.de/paulaundmax

Übersicht

1. Unsere pädagogische Arbeit
2. Unsere Zusammenarbeit mit Eltern
3. So erlebt Sie uns
4. Ernährung
5. Zusammenfassung

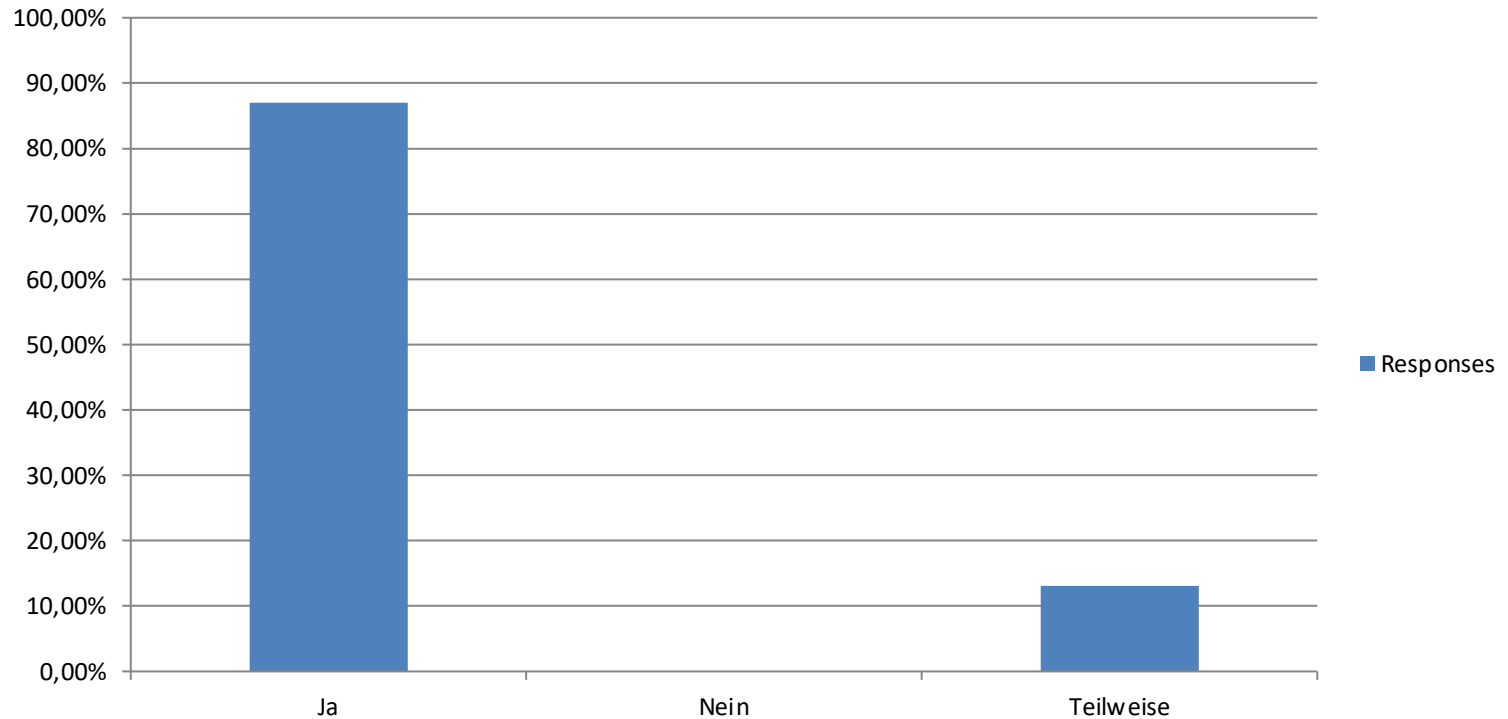




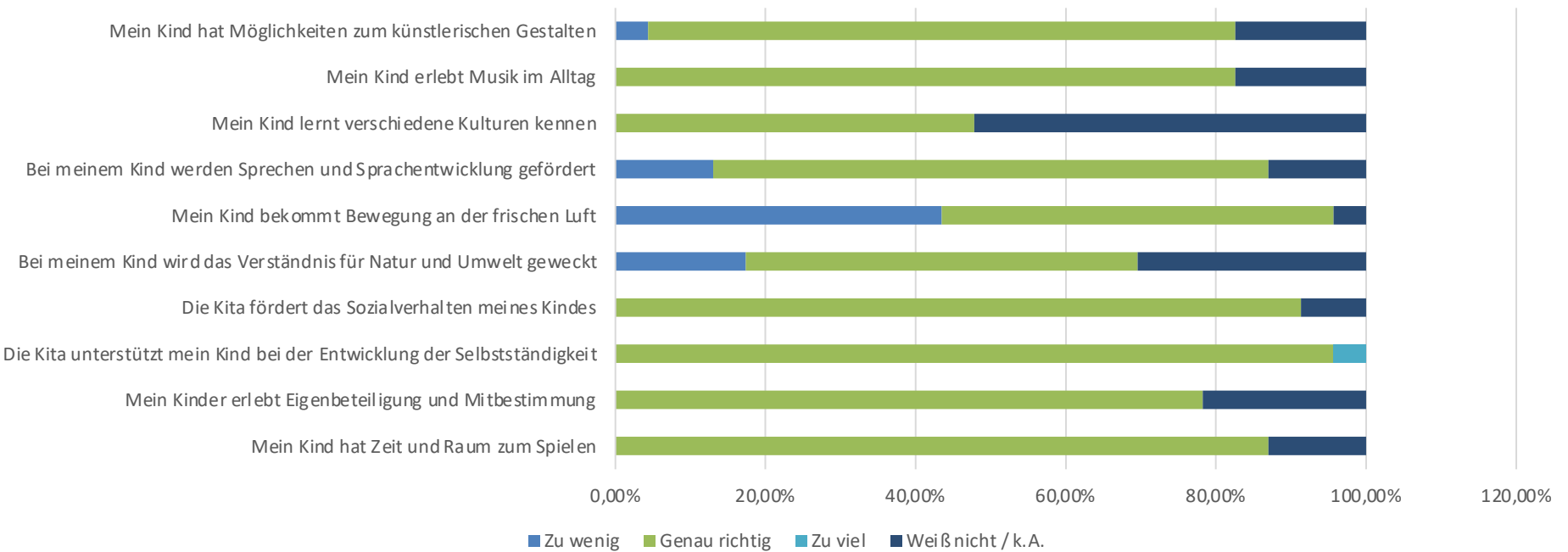
Was wäre denn, wenn sich Lernen wie Spielen anfühlt?

- Nach den Ergebnissen der PISA-Studie (2000) wurden die Rufe lauter, bereits im Kindergarten Bildungsangebote durchzuführen. In der Folge entstanden in vielen Bundesländern „**Bildungsleitlinien**“.
- Aufgrund der immer kürzer werdende Halbwertszeit von „Wissen“ gehen die pädagogischen Ansätze dazu über, den Kindern vermehrt „**Kompetenzen**“ statt „Wissen“ zu vermitteln und sie in ihren Stärken zu fördern.
- Die „**Hamburger Bildungsempfehlungen**“ bilden das Rahmengerüst unserer pädagogischen Arbeit.
- Gemäß **dem situationsorientierten Ansatz** beobachten die Pädagogen*innen Themen, die bei Euren Kindern wichtig und aktuell sind und berücksichtigen diese in der Raumgestaltung, während des **Freispiels**, in Tagesangeboten und in Projekten (= Reihe aus mehreren Angeboten zu einem Thema).
- Wichtig ist uns, Angebote für **Herz, Hand und Verstand** anzubieten, denn Kinder müssen die Welt mit allen Sinnen begreifen.

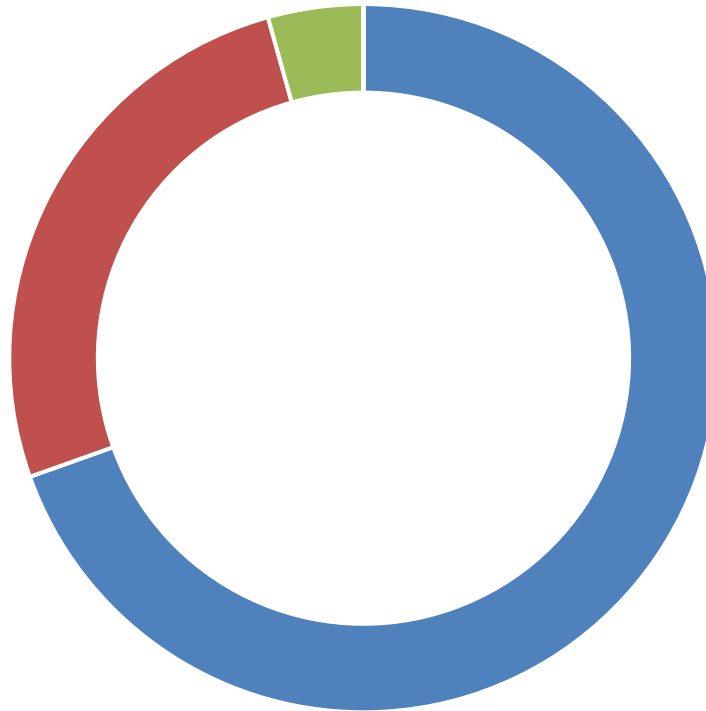
Fühlen Sie sich ausreichend über die pädagogische Arbeit Ihrer Einrichtung informiert?



Das denken Eltern über unsere pädagogischen Angebote



Wie zufrieden sind Sie insgesamt mit der pädagogischen Arbeit?



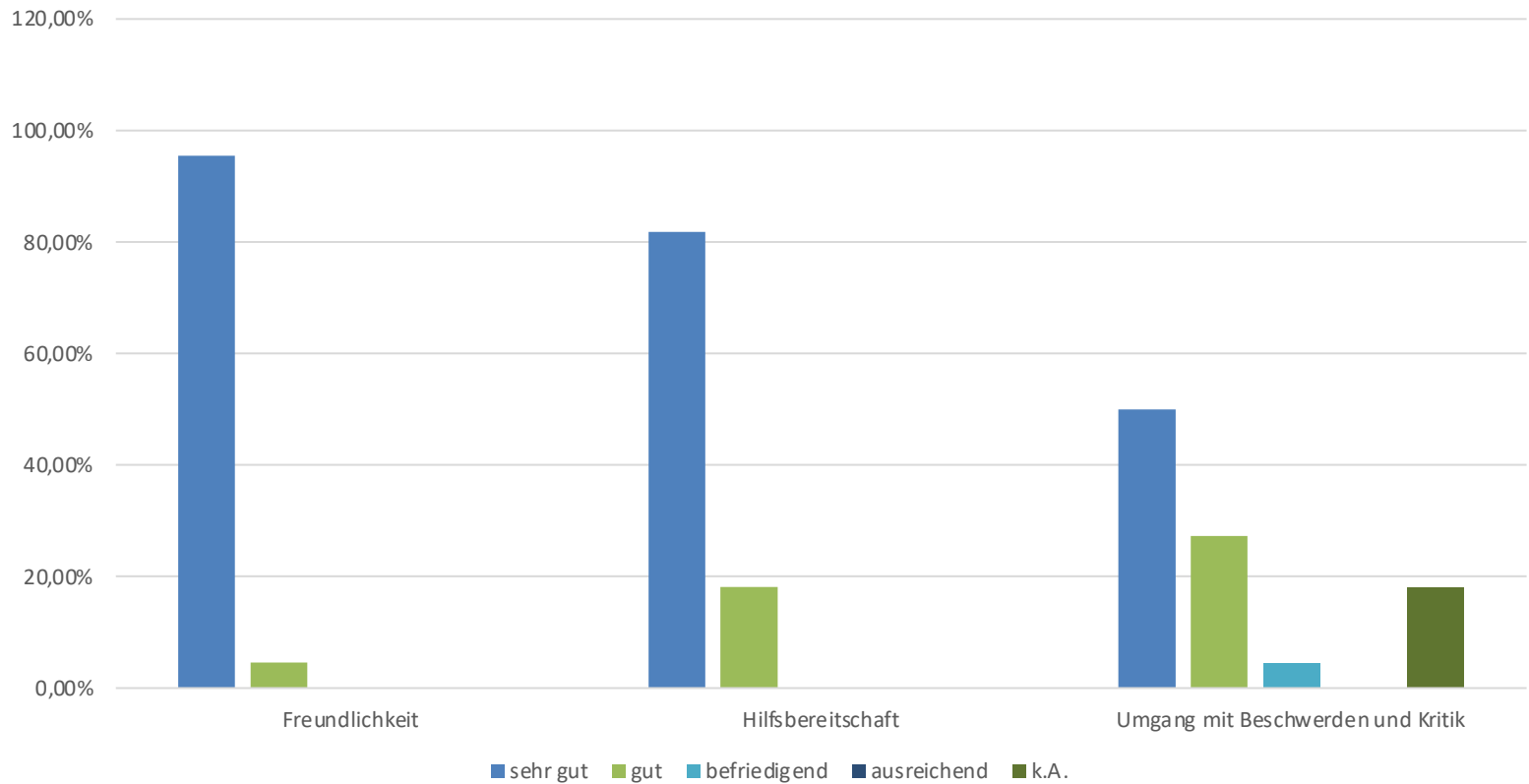
Gesamtnote= 1,35

■ 1 ■ 2 ■ 3 ■ 4 ■ 5

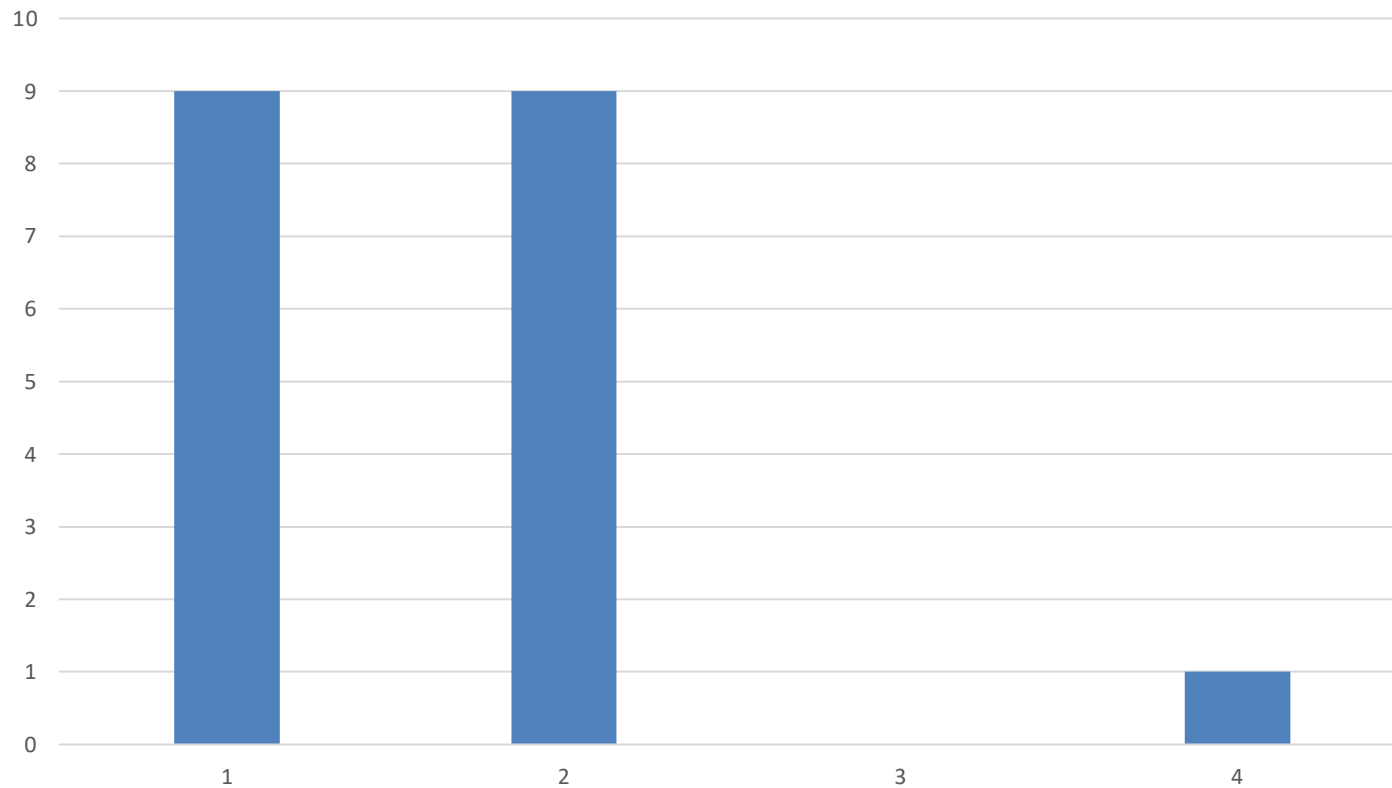
**Wie zufrieden sind Sie mit diesen Informationsmöglichkeiten und Situationen?
(Bewertung anhand von Schulnoten)**

Tür & Angel Gespräch	1,32
Entwicklungsgespräch	1,50
Infowand	1,64
Elternabend	1,95
Elternbrief	1,32
Elterncafé	2,09
Bringsituation	1,32
Abholsituation	1,27

Vielen Dank für das tolle Feedback für unsere MitarbeiterInnen!



Wie bewerten Sie unser Arbeitsklima? (In Schulnoten)

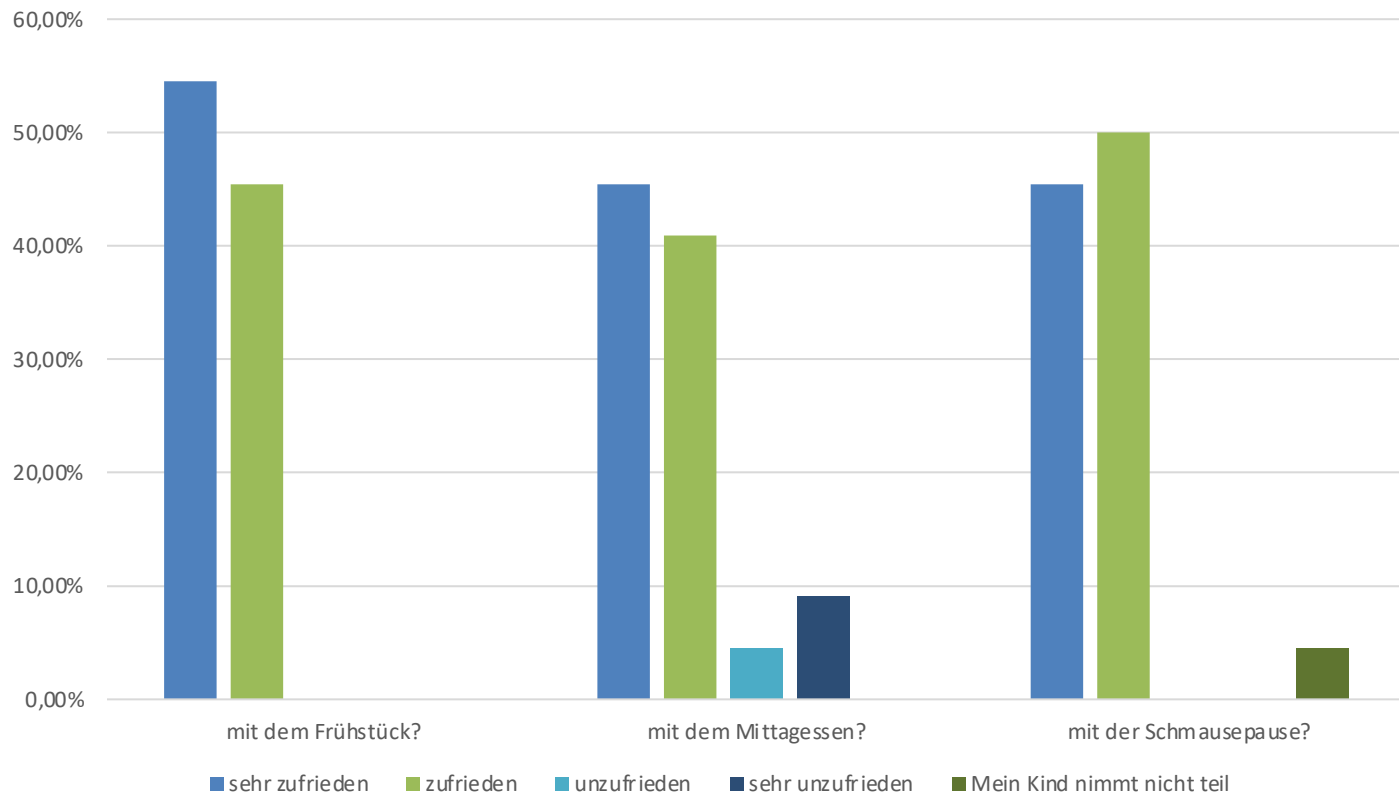




Eine gute Übergabe beim Bringen ist gleich aus mehreren Gründen wichtig:

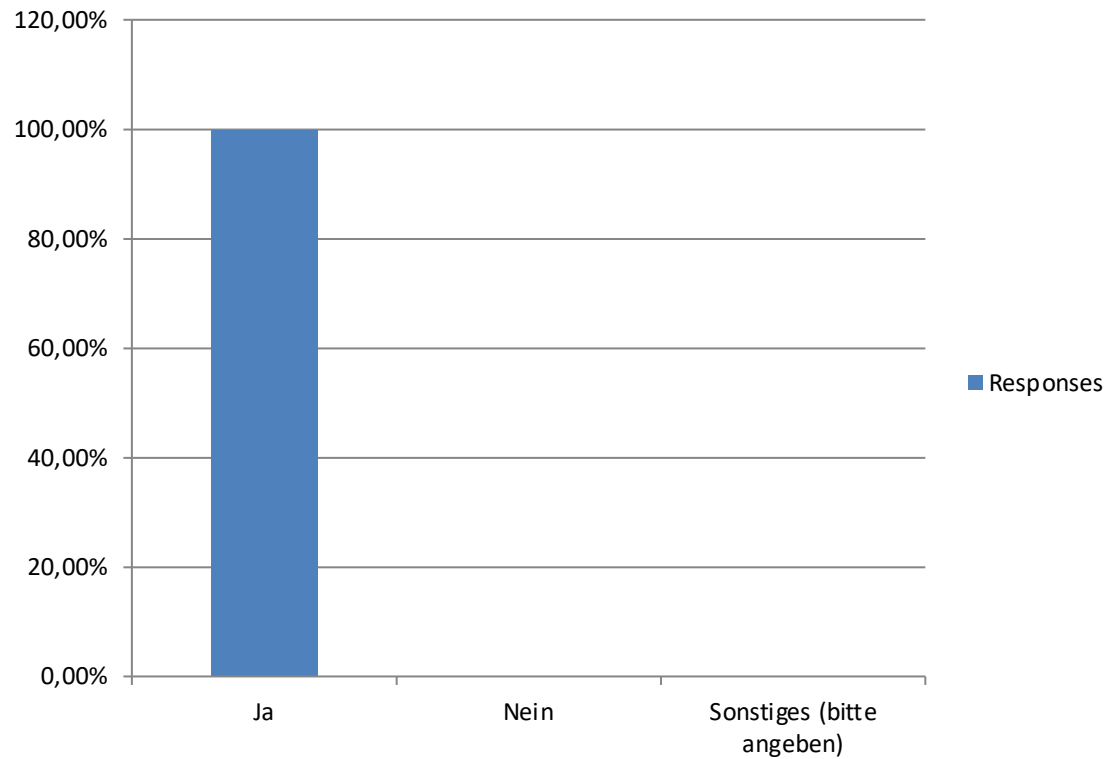
- ✓ Nach dem Bringen sind wir für die Kinder verantwortlich. Hierfür benötigen wir wichtige Informationen, um im Notfall entsprechend reagieren zu können, wie z.B. kleinere Unfälle zu Hause, ein kurzer Anflug von Bauchschmerzen oder eine Nacht mit wenig Schlaf.
- ✓ Nach dem Bringen möchten wir für Ihre Kinder einen schönen Tag gestalten. Auch hier sind wir auf Ihre Zusammenarbeit und Informationsweitergabe angewiesen, denn **„Nur ein Kind, das sich sicher und geborgen fühlt, ist bereit zu lernen.“** (Welche Informationen sind für Sie wichtig, wenn Sie Ihre Kinder abholen? Dies sind meistens auch die Informationen, die wir am Morgen von Ihnen benötigen).
- ✓ Auch aus **juristischen Gründen** ist eine offizielle Übergabe an eine/n Mitarbeiter/in von uns sehr wichtig! Erst mit einer offiziellen Übergabe (die zeitliche Dauer ist hier nicht entscheidend) geht die **Aufsichtspflicht** von Eltern auf die Kita über.
- ✓ Und zu guter Letzt handelt es sich jeden Morgen um einen kleinen Abschied und einen **Übergang** von zuhause in die Kita für Ihre Kinder. Vielleicht hängt der eine oder andere noch in den Träumen der letzten Nacht. Der Start in den Kita-Alltag läuft dann gleich viel besser, wenn er nicht morgens auf den letzten Drücker oder gehetzt statt findet.

Wie zufrieden sind Sie ...



Die Corona-Pandemie...eine ganz besondere Herausforderung

Haben wir Ihnen ausreichend Informationen zur Verfügung gestellt?



Die Corona-Pandemie...eine ganz besondere Herausforderung

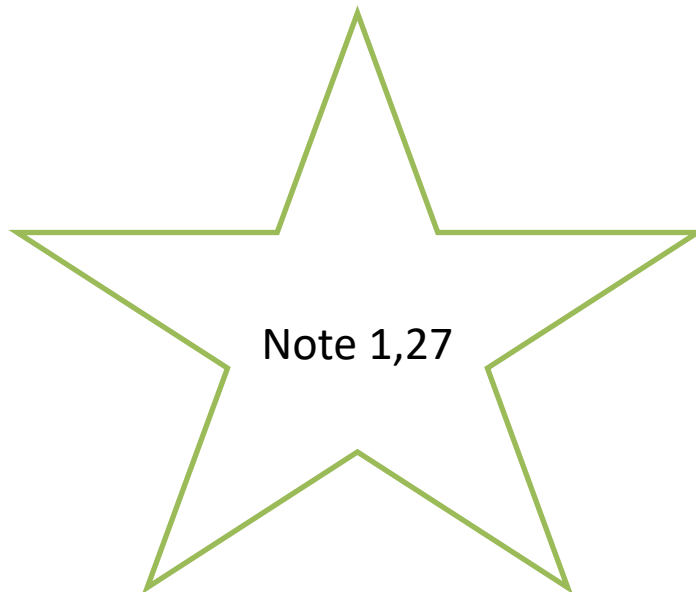
Wie gut haben wir aus Ihrer Sicht auf die Situation reagiert?

- ★ Trotz der Einschränkungen hatte man das Gefühl, dass das Maximum bei den Kindern angekommen ist.
- ★ Danke, dass ihr da seid – ohne würde es nicht gehen
- ★ Ich bin sehr begeistert, wie sehr versucht wurde, für alle eine gute Lösung zu finden.

Wie zufrieden waren Sie mit der Notbetreuung?

- ★ Wir fühlten uns immer gut informiert.
- ★ Die Maßnahmen und Reaktionen waren immer rechtzeitig und verständlich.
- ★ Tolles Entgegenkommen bei Engpässen. Danke!
- ★ Großes Lob für den Umgang mit dieser Herausforderung!

Wenn Sie an alle genannten Aspekte denken, wie zufrieden sind Sie insgesamt mit der Einrichtung?



Wie zufrieden sind Sie insgesamt mit unserer Kindertagesstätte? (In Schulnoten)

